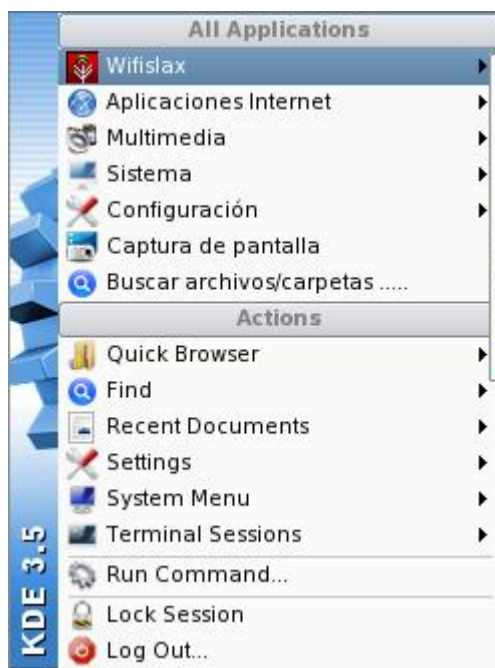


Aplicaciones

En este sentido si hemos ahondado en ensamblar a wifislax las herramientas que son exclusivas para la auditoria wireless.

Menú principal



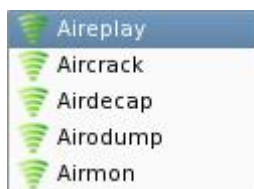
Menú wifislax



Suite tradicional aircrack-sp

Esta suite es la tradicional suite creada por Devine que tanto le admiramos y que fue traducida por mi amigo **Uxio**

A través del menú podéis acceder a tres lanzadores gráficos, correspondientes a la habilitación del modo monitor, al snifado de redes wireless y al análisis de claves wireless.



Suite actual aircrack-ng

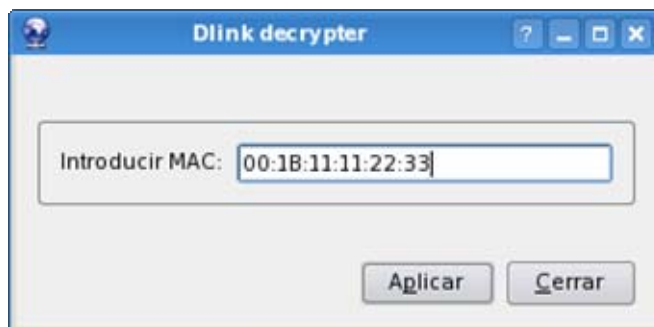
Esta suite es desarrollada por **Mr.X**

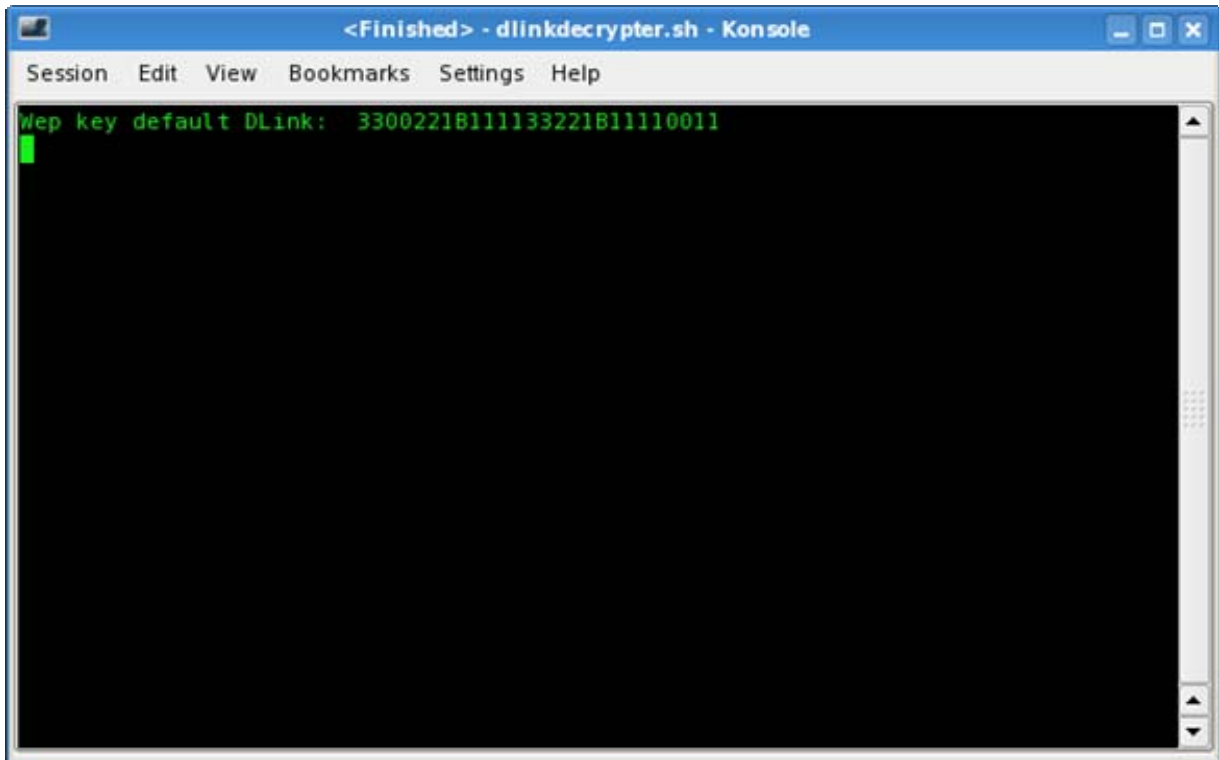
A través del menú podéis acceder a tres lanzadores gráficos, correspondientes a la habilitación del modo monitor, al sniffado de redes wireless y al análisis de claves wireless.

Cabe decir que hemos añadido una serie de carpetas para localizar todos los ficheros que puedan generarse en la auditoración de redes wireless.

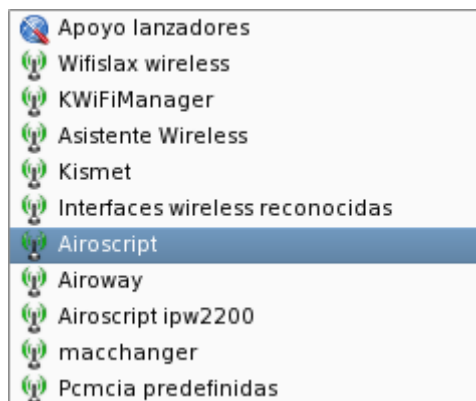


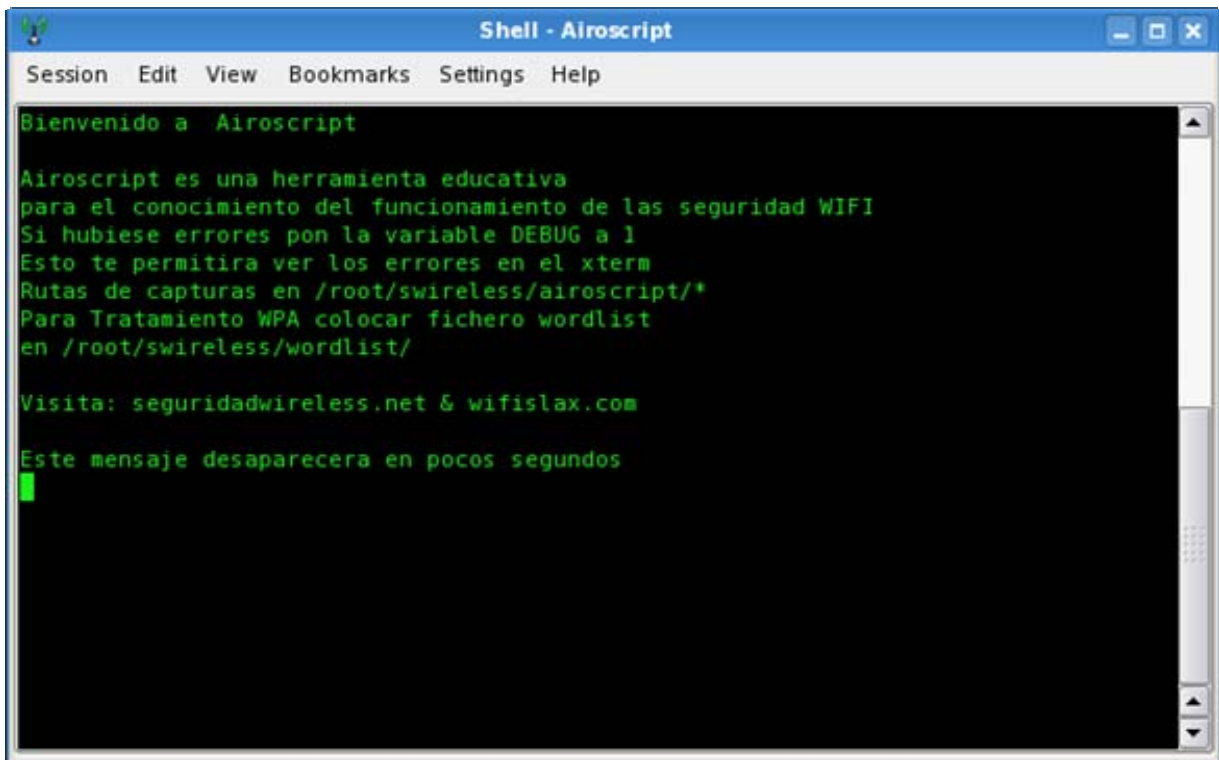
Dlinkdecrypter



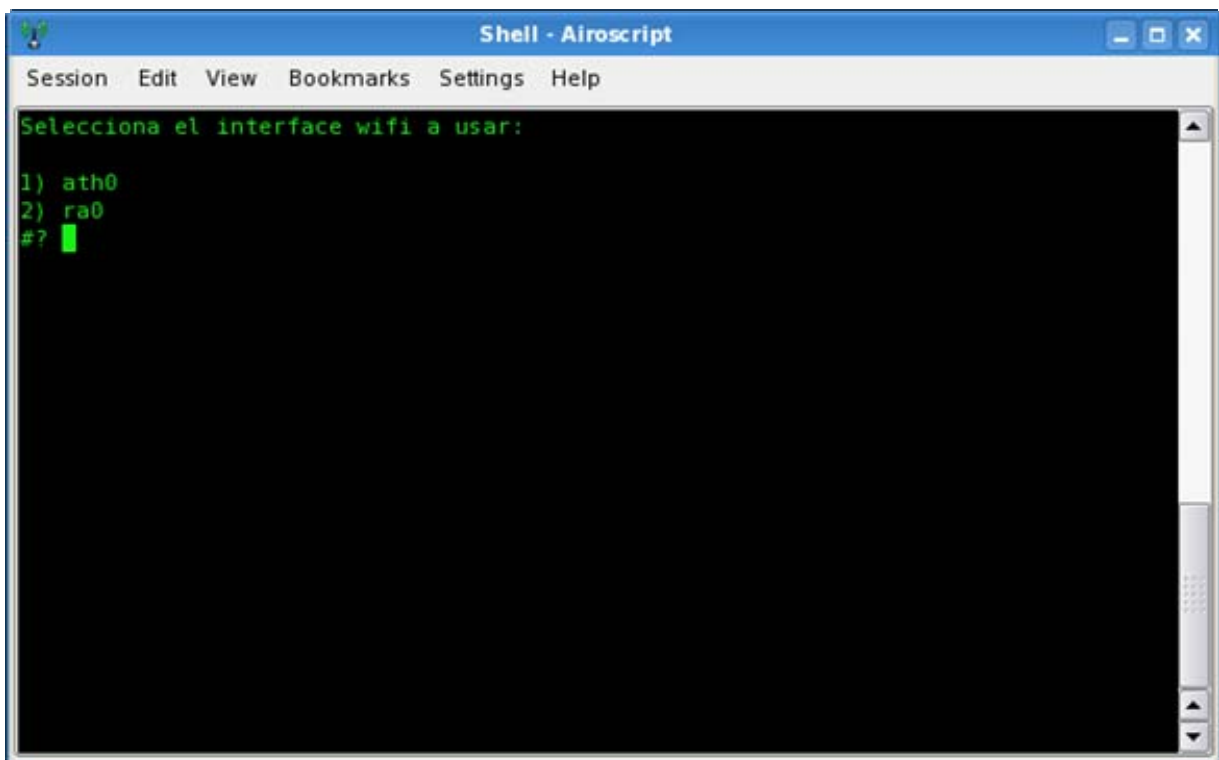


Airoscript

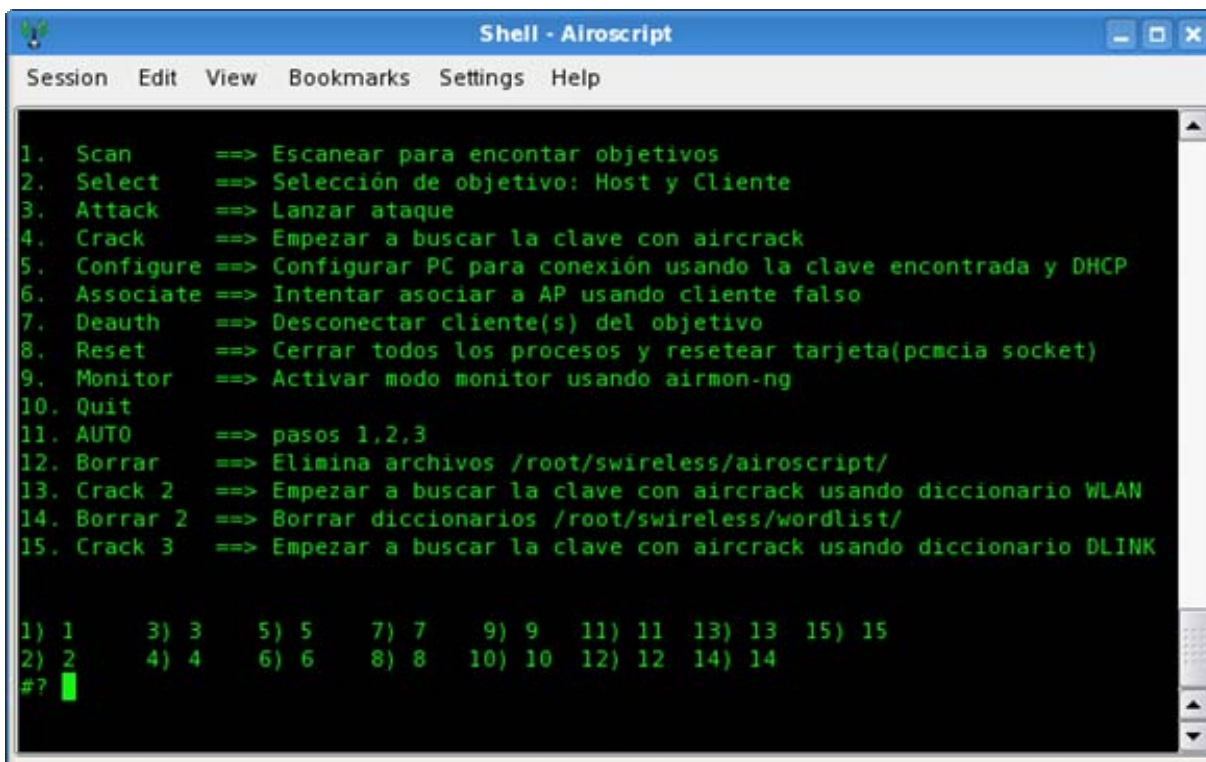




```
Shell - Airoscript
Session Edit View Bookmarks Settings Help
Bienvenido a Airoscript
Airoscript es una herramienta educativa
para el conocimiento del funcionamiento de las seguridad WIFI
Si hubiese errores pon la variable DEBUG a 1
Esto te permitira ver los errores en el xterm
Rutas de capturas en /root/swireless/airoscript/*
Para Tratamiento WPA colocar fichero wordlist
en /root/swireless/wordlist/
Visita: seguridadwireless.net & wifislax.com
Este mensaje desaparecera en pocos segundos
█
```



```
Shell - Airoscript
Session Edit View Bookmarks Settings Help
Selecciona el interface wifi a usar:
1) ath0
2) ra0
#? █
```



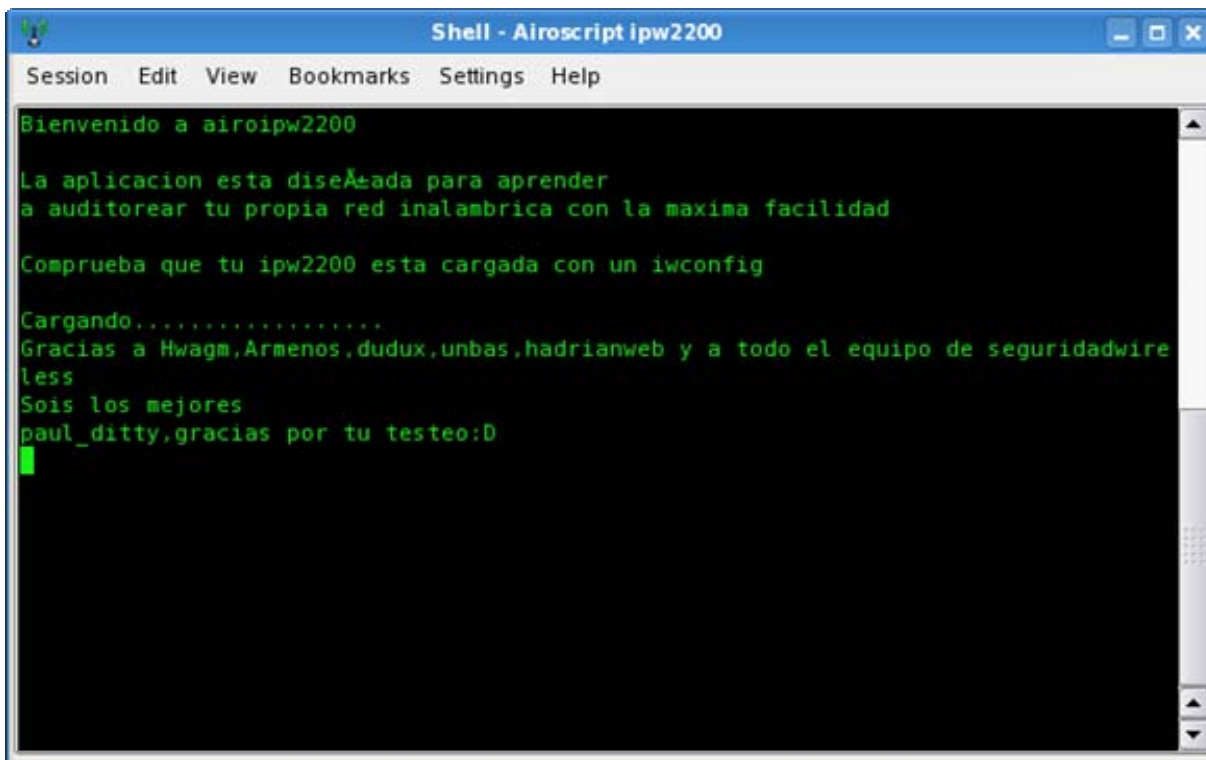
```
Shell - Airoscript
Session Edit View Bookmarks Settings Help

1. Scan ==> Escanear para encontrar objetivos
2. Select ==> Selección de objetivo: Host y Cliente
3. Attack ==> Lanzar ataque
4. Crack ==> Empezar a buscar la clave con aircrack
5. Configure ==> Configurar PC para conexión usando la clave encontrada y DHCP
6. Associate ==> Intentar asociar a AP usando cliente falso
7. Deauth ==> Desconectar cliente(s) del objetivo
8. Reset ==> Cerrar todos los procesos y resetear tarjeta(pcmcia socket)
9. Monitor ==> Activar modo monitor usando airmon-ng
10. Quit
11. AUTO ==> pasos 1,2,3
12. Borrar ==> Elimina archivos /root/swireless/airoscript/
13. Crack 2 ==> Empezar a buscar la clave con aircrack usando diccionario WLAN
14. Borrar 2 ==> Borrar diccionarios /root/swireless/wordlist/
15. Crack 3 ==> Empezar a buscar la clave con aircrack usando diccionario DLINK

1) 1    3) 3    5) 5    7) 7    9) 9    11) 11   13) 13   15) 15
2) 2    4) 4    6) 6    8) 8    10) 10  12) 12   14) 14
#? █
```

Airoscript específico para ipw2200

Elaborado por **pianista**



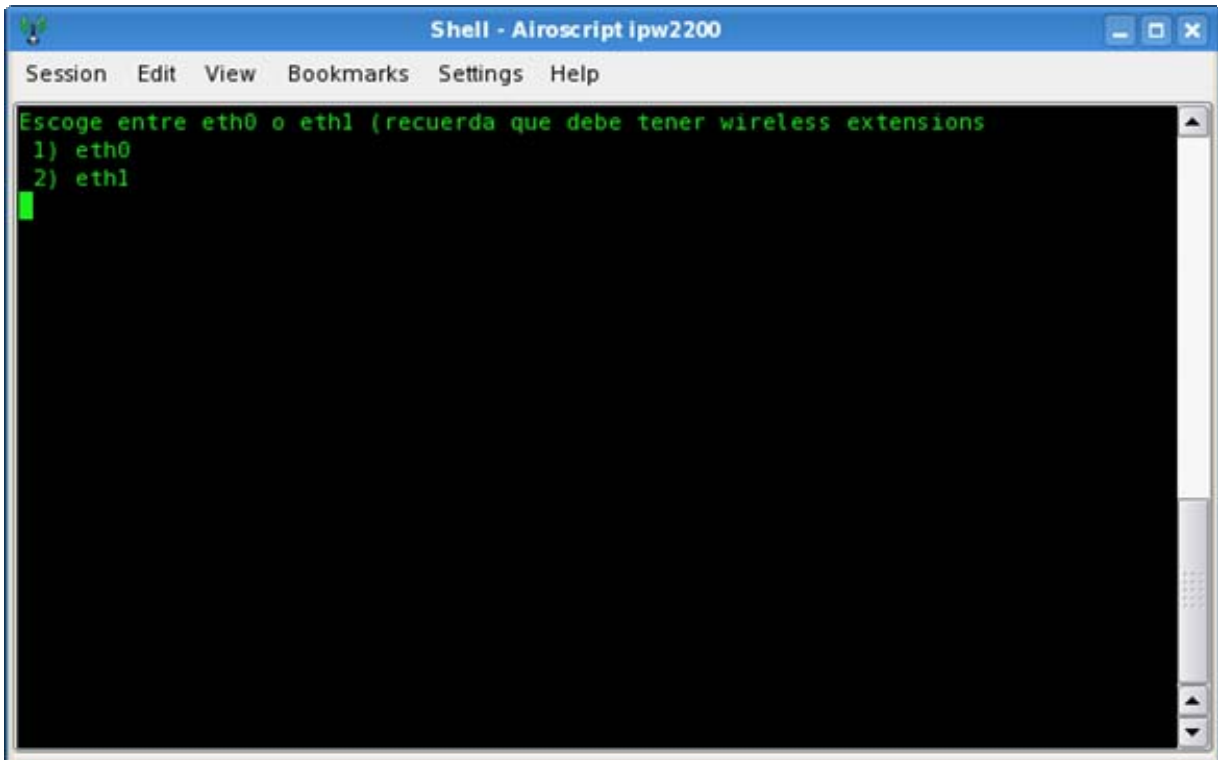
```
Shell - Airoscript ipw2200
Session Edit View Bookmarks Settings Help

Bienvenido a airoipw2200

La aplicacion esta diseÑada para aprender
a auditear tu propia red inalámbrica con la maxima facilidad

Comprueba que tu ipw2200 esta cargada con un iwconfig

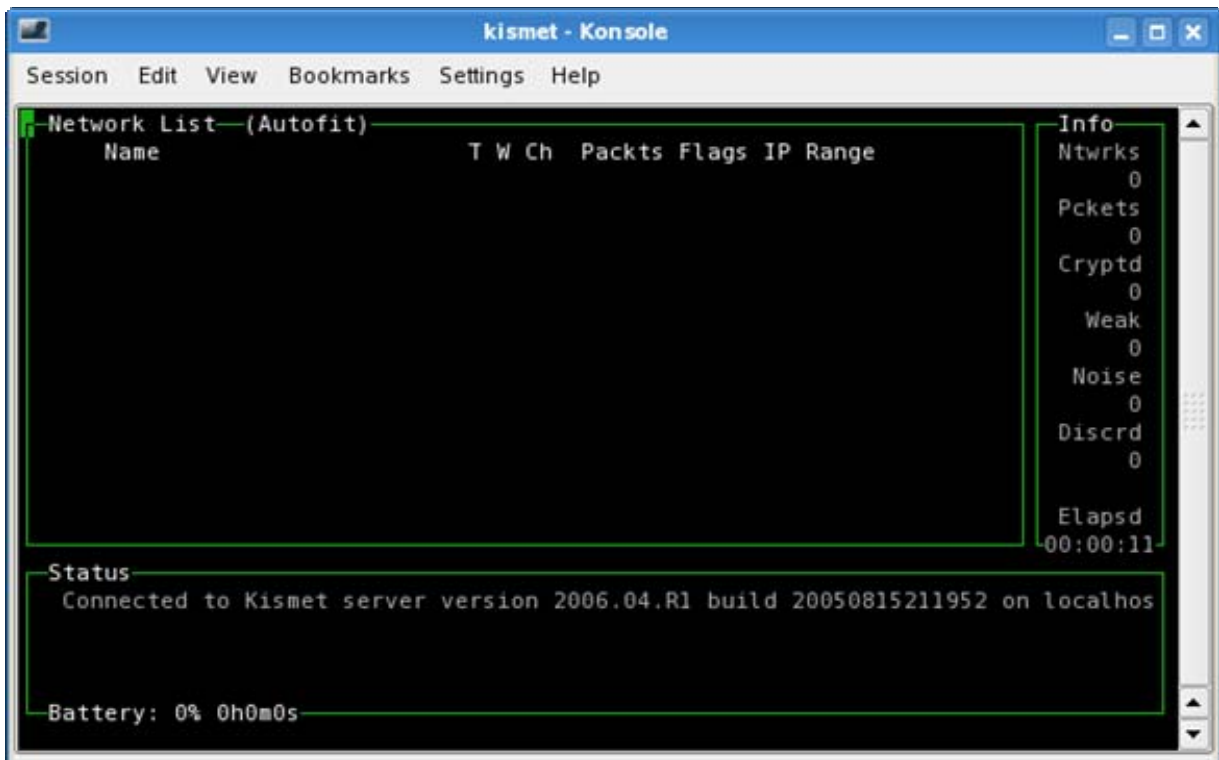
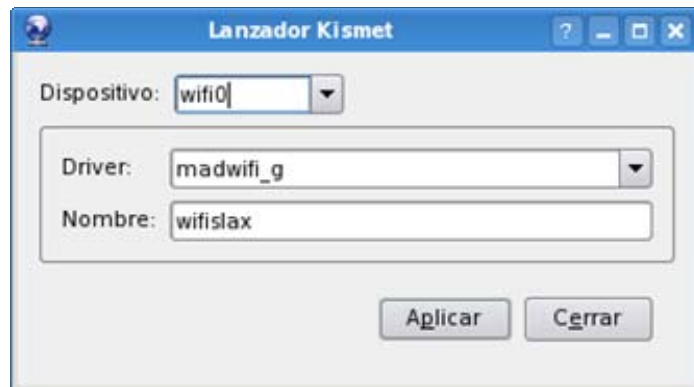
Cargando.....
Gracias a Hwagm,Armenos,dudux,unbas,hadrianweb y a todo el equipo de seguridadwire
less
Sois los mejores
paul_ditty,gracias por tu testeo:D
█
```



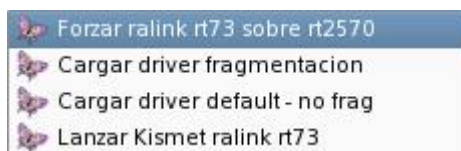
Lanzador Kismet

Se selecciona el dispositivo, se indica cualquier nombre y se le coloca el driver que use dicha tarjeta, sea **rt2500**, sea **madwifi_g**, sea **ipw2200** etc.

A partir de la versión 2.0 hemos ampliado las prestaciones, y presentamos un listbox con todos los drivers mas usados, los cuales son editables para configuraciones que no estén especificadas en el estándar de uso.

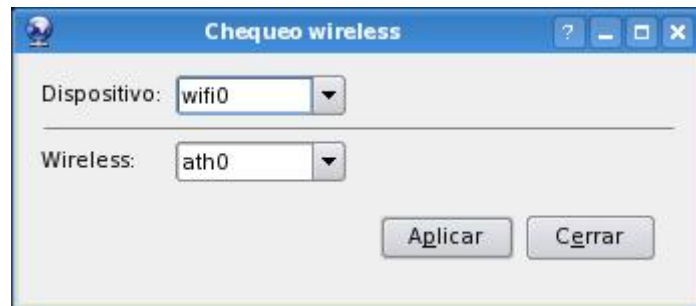


Incluso para aquellos que no saben que poner para sus **usb rt73**.



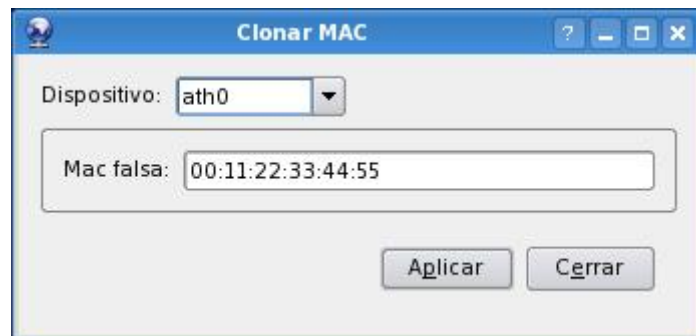
[Lanzar Kismet ralink rt73](#)

Soporte extra para aquellas tarjetas wireless que no son reconocidas en el airoscript.



Macchanger

Cambio de MAC



Wlandecrypter



Configurador wireless (autenticación)



Apoyo a diferentes chipset

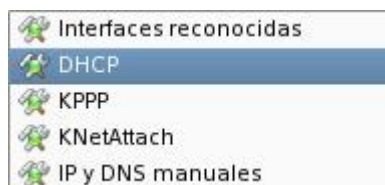


Cowpatty

Tratamiento exclusivo claves wireless WPA



Conexión automática de redes (asociación)

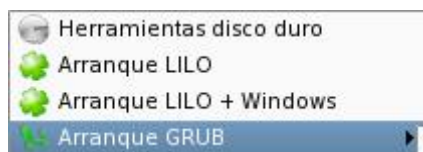




Conexión manual de redes (asociación)



Instalador personalizado Wifislax





Navegador Opera

